

重庆市梁平区人民政府 关于征收土地的预公告

梁平府征地预公告〔2022〕11号

建设重庆市梁平区龙象寺水库龙滩小学迁建工程符合法律规定公共利益情形，拟征收合兴街道龙滩村3组集体土地。根据《中华人民共和国土地管理法》和《中华人民共和国土地管理法实施条例》等法律法规的规定，现发布征收土地预公告如下：

一、征收范围

拟征收合兴街道龙滩村3组集体土地0.7947公顷，具体征收范围以勘测定界图为准。

二、征收目的

土地征收后，拟用于重庆市梁平区龙象寺水库龙滩小学迁建工程建设。

三、土地现状调查安排及要求

自本公告发布之日起，本府依法组织梁平区土地储备中心、合兴街道办事处及有关部门开展拟征收土地现状调查，对被征地农村集体经济组织人口情况，拟征收土地的位置、权属、地类、面积，以及农村房屋、其他地上附着物和青苗等的权属、种类、数量等情况进行调查，拟征地范围内的土地的所有权人、土地使用权人应当予以配合，并对调查结果予以书面确认。

四、其他事宜

自本公告发布之日起，规划自然资源等部门暂停办理相关登记手续；违反规定的，依法追究相关责任人的责任。

自本公告发布之日起，任何单位和个人不得在拟征地范围内实施抢栽抢建等不当增加补偿安置费用的行为；违反规定的，不予补偿安置。

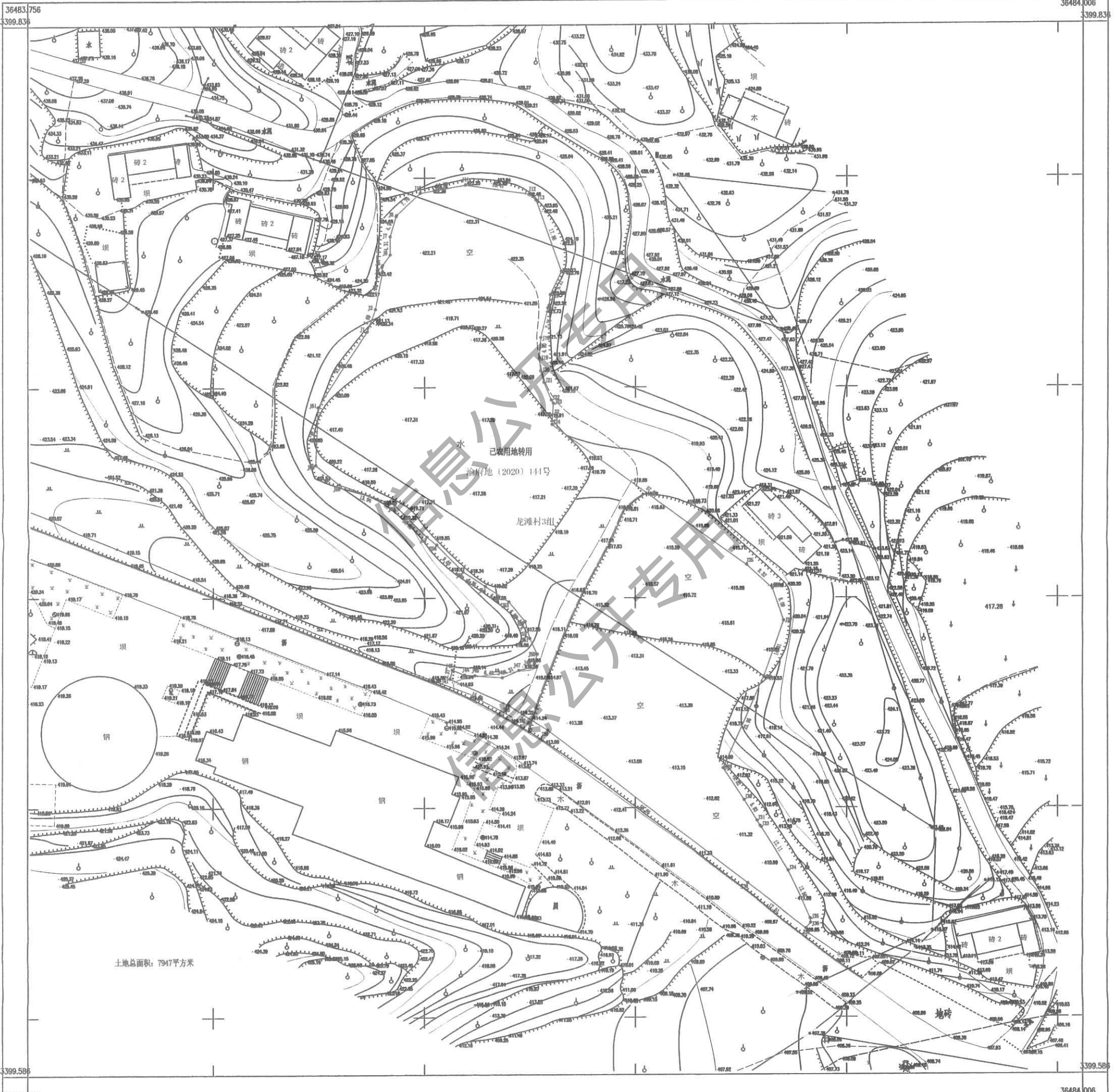
本公告自发布之日起施行，公告期限为10个工作日。

特此公告

附件：勘测定界图



重庆市梁平区龙象寺水库龙滩小学迁建工程项目勘测定界图
3399.59-36483.76



重庆市梁平区规划勘测设计院

2022年6月数字制图。
2000国家大地坐标系。
1985国家高程基准, 等高距为0.5米。
1996年版图式。

1:500

测量员: 欧俊波 许海亮
绘图员: 欧俊波
检查员: 周 斌