



# 重庆市梁平区人民政府办公室 关于印发重庆市梁平区声环境功能区划分 调整方案的通知

梁平府办发〔2023〕30号

各乡镇人民政府、街道办事处，区政府有关部门，有关单位：

《重庆市梁平区声环境功能区划分调整方案》已经区政府同意，现印发给你们，请遵照执行。

重庆市梁平区人民政府办公室

2023年4月28日

（此件公开发布）



## 重庆市梁平区声环境功能区划分调整方案

为进一步加强我区环境噪声污染防治和监督管理，根据《中华人民共和国噪声污染防治法》《重庆市环境保护条例》《重庆市环境噪声污染防治办法》及《声环境质量标准》(GB3096-2008)《声环境功能区划分技术规范》(GB/T15190-2014)有关规定及《重庆市生态环境局办公室关于进一步做好声环境功能区划分调整工作的通知》(渝环办〔2022〕42号)要求，决定开展全区声环境功能区划分调整工作，特制定本方案。

### 一、指导思想

以习近平新时代中国特色社会主义思想为指导，全面贯彻党的二十大精神，深入贯彻习近平生态文明思想，全面落实习近平总书记对重庆提出的营造良好政治生态，坚持“两点”定位、“两地”“两高”目标，发挥“三个作用”和推动成渝地区双城经济圈建设等重要指示要求，坚定拥护“两个确立”、坚决做到“两个维护”，立足新发展阶段，完整、准确、全面贯彻新发展理念，积极融入和服务新发展格局。以提高城市声环境质量为目标，坚持有利于城市规划的实施和可持续发展的原则，科学、合理划分调整，促进社会、经济和生态环境协调发展。严格按照声环境质



量标准、划分规范、细则等，结合梁平区域的性质、结构特征、城市近期建设规划和用地现状，科学合理划定我区声环境功能区，完善声环境质量管理体系，努力建设宁静舒适的生活环境。

## 二、划分原则

（一）坚持以人为本，科学规范。顺应人民群众对宁静宜居生活的向往，提高城市声环境质量，有效控制环境噪声污染，建设城市居民生活、工作、休息的宁静生活环境，严格按照声环境质量标准、声环境功能区划技术规范及实施细则等，科学规范划分调整声功能区。

（二）坚持规划导向，统筹考虑。在《重庆市城乡总体规划（2018-2035年）》的总体要求下，以《重庆市梁平区城乡总体规划（2015-2035年）》、控规整合方案为主要依据，统筹考虑全区城市区域土地利用类型、声环境质量规划及有关要求，统筹划分调整。

（三）坚持持续发展，动态调整。坚持城市生态性原则、经济性原则和可持续发展原则，要有利于城市规划的实施和城市的更新提质，充分利用城市行政区划及自然地貌，科学合理地区划。根据城市规模和用地变化情况，噪声区划适时调整，原则上不超过5年调整一次。

（四）坚持宏观控制，务实管用。以宏观控制为主，成片划



分，能大不小，宁粗不细，单块声功能区面积原则上不低于 0.5 平方公里，严格控制 4 类声环境功能区范围。区划单元力求“划得实、管得住”，使声环境功能区划分方案成为环境监测、质量评估、环评审批、行政执法等环境日常管理和城市用地规划、交通规划等空间管制的重要依据，增强保护实效。

### 三、区划范围

区划范围主要按照梁平区城镇开发边界进行声功能区划分，包括梁平区中心城区规划区及乡镇集中建设区域。

本方案未划定的乡村（含农村、集镇、撤并场镇等）仍按《声环境质量标准》（GB3096-2008）执行。

### 四、声环境功能区类别标准及适用限值

（一）声环境功能区类别。根据《声环境功能区划分技术规范》（GB/T15190-2014）以及区域的使用功能特点和环境质量要求，划分以下声环境功能区：

0 类声环境功能区适用区域：康复疗养区等特别需要安静的区域。

1 类声环境功能区适用区域：以居民住宅、医疗卫生、文化教育、科研设计、行政办公为主要功能，需要保持安静的区域。

2 类声环境功能区适用区域：以商业金融、集市贸易为主要功能，或者居住、商业、工业混杂，需要维护住宅安静的区域。



3类声环境功能区适用区域：以工业生产、仓储物流为主要功能，需要防止工业噪声对周围环境产生严重影响的区域。

4类声环境功能区适用区域：道路干线两侧一定距离之内，需要防止交通噪声对周围环境产生严重影响的区域，包括4a类和4b类两种类型。4a类为高速公路、一级公路、二级公路、城市快速路、城市主干路、城市次干路、城市轨道交通（地面段）、内河航道两侧区域；4b类为铁路干线两侧区域。

（二）声环境功能区适用限值。根据《声环境质量标准》（GB 3096-2008）的规定，各类声环境功能区内的环境噪声标准限值见下表1。

表1 环境噪声限值表 单位：dB(A)

声环境功能区类别		时段	
		昼间	夜间
0类		50	40
1类		55	45
2类		60	50
3类		65	55
4类	4a类	70	55
	4b类	70	60



根据《中华人民共和国噪声污染防治法》，“昼间”是指6:00至22:00之间的时段，“夜间”是指22:00至次日6:00之间的时段。

## 五、划定结果

本次划定严格按照梁平区“三区三线”的城镇开发边界范围。以城市功能、城市用地类型、交通干线、自然地貌等边界作为声环境区划单元主要依据，在空间叠加及合并的基础上，梁平区声功能区划定区域的总面积为53.17平方公里（包括道路路面），其中中心城区声环境噪声功能区划定面积为39.80平方公里（包括道路路面，机场面积0.96平方公里），集镇声环境噪声功能区划定面积为13.37平方公里（包括道路路面）。

### （一）城区划定结果。

根据梁平区城镇开发边界成果数据，中心城区涉及总面积39.80平方公里，共划定声环境功能区面积36.29平方公里（不含路面面积），0L声环境功能区0个；1L声环境功能区划单元0个；2L声环境功能区划单元15个，区划面积为10.69平方公里，占中心城区声功能面积的29.46%；3L声环境功能区划单元10个，区划面积为13.02平方公里，占中心城区声功能面积的35.88%；4aL声功能区划面积为10.97平方公里，占中心城区声功能面积的30.23%；4bL声功能区划面积为0.65平方公里，占

中心城区声功能面积的 1.79%；JC（机场类）声功能区划面积为 0.96 平方公里，占中心城区声功能面积的 2.64%。

（二）全区划定结果。

梁平区声功能区面积 48.5 平方公里（不含路面面积），分为 2 类、3 类、4a 类、4b 类、JC 类功能区，面积分别为 16.82 平方公里、15.49 平方公里、14.56 平方公里、0.67 平方公里、0.96 平方公里，占全区声功能区面积的比例分别为 34.68%、31.94%、30.02%、1.38%、1.98%。

表 2 全区声功能区各类型面积统计表

类 型	面积（平方公里）	比例（%）
2 类声环境功能区	16.82	34.68
3 类声环境功能区	15.49	31.94
4a 类声环境功能区	14.56	30.02
4b 类声环境功能区	0.67	1.38
JC 类声环境功能区	0.96	1.98
总计	48.50	100

表 3 声功能区分镇街统计表（面积：平方公里）

镇街\类型	2 类	3 类	4a 类	4b 类	JC 类	总计
梁山街道	3.58	0.60	3.18	0	0.93	8.29
双桂街道	4.9	11.99	7.33	0.22	0.03	24.47



 重庆市梁平区人民政府行政规范性文件

镇街\类型	2类	3类	4a类	4b类	JC类	总计
合兴街道	0.36	0	0.21	0.44	0	1.01
仁贤街道	0.27	0.44	0.17	0	0	0.88
金带街道	2.79	0	0.41	0.01	0	3.21
蟠龙镇	0.15	0	0.14	0	0	0.29
星桥镇	0.19	0.18	0.12	0	0	0.49
复平镇	0.06	0	0.03	0	0	0.09
安胜镇	0.03	0.11	0.09	0	0	0.23
聚奎镇	0.37	0	0.10	0	0	0.47
礼让镇	0.32	0	0.14	0	0	0.46
明达镇	0.19	0	0.11	0	0	0.30
龙门镇	0.22	0	0.14	0	0	0.36
新盛镇	0.43	0	0.21	0	0	0.64
文化镇	0.14	0	0.09	0	0	0.23
屏锦镇	0.48	1.34	0.47	0	0	2.29
回龙镇	0.21	0.56	0.16	0	0	0.93
荫平镇	0.22	0	0.07	0	0	0.29
云龙镇	0.13	0.12	0.15	0	0	0.40
和林镇	0	0.15	0.09	0	0	0.24
铁门乡	0.11	0	0.05	0	0	0.16

重庆市梁平区人民政府办公室发布



镇街\类型	2类	3类	4a类	4b类	JC类	总计
袁驿镇	0.34	0	0.16	0	0	0.50
碧山镇	0.26	0	0.20	0	0	0.46
虎城镇	0.17	0	0.11	0	0	0.28
龙胜乡	0	0	0	0	0	0
竹山镇	0.34	0	0.11	0	0	0.45
七星镇	0.03	0	0.05	0	0	0.08
福禄镇	0.19	0	0.10	0	0	0.29
曲水镇	0.06	0	0.05	0	0	0.11
石安镇	0.07	0	0.06	0	0	0.13
紫照镇	0.05	0	0.04	0	0	0.09
柏家镇	0.07	0	0.07	0	0	0.14
大观镇	0.09	0	0.15	0	0	0.24
总计	16.82	15.49	14.56	0.67	0.96	48.50

## 六、组织实施

(一) 加强监测评估。区生态环境部门按照声环境功能区划方案制定辖区噪声监测方案和评估计划,会同有关部门合理设置环境噪声监测网络,在噪声敏感建筑物集中区域、交通要道、商业区设置噪声自动监测和显示设施,组织开展区域声环境质量监视性监测,定期向社会公布监测结果和声环境质量报告。区生态



环境部门开展城区声环境质量监测、调查评估和达标考核工作，及时将声环境质量现状及变化趋势向市生态环境部门和区人民政府报告，并向区有关部门通报。

**（二）加强声环境整治。**区规划和自然资源部门在制定城乡规划时，应当根据声环境功能区划要求，充分考虑建设项目的区域开发、改造所产生的噪声对周围生活环境的影响，统筹规划，合理安排城市用地布局和建设时序。区规划和自然资源、交通部门落实4类声功能区的空间要求，在制定城乡建设规划、交通规划时合理预留新开发的居住、教学、办公、卫生医疗等用途建筑物与交通干线的防护距离，防止或者减轻环境噪声污染。新建、改建、扩建高速公路、城市快速路等交通项目，应当合理避让噪声敏感建筑物集中区域，如无法避让，对处于4类声功能区内的噪声敏感人群应依法依规落实噪声污染防治措施。

**（三）加强源头预防。**区生态环境部门制定辖区声环境保护方案，有关部门加强工业噪声、交通噪声、社会生活噪声和施工噪声控制，从源头削减噪声污染。对于不达标的声功能区，制定声环境功能区整治达标方案，提高声环境功能区达标率。

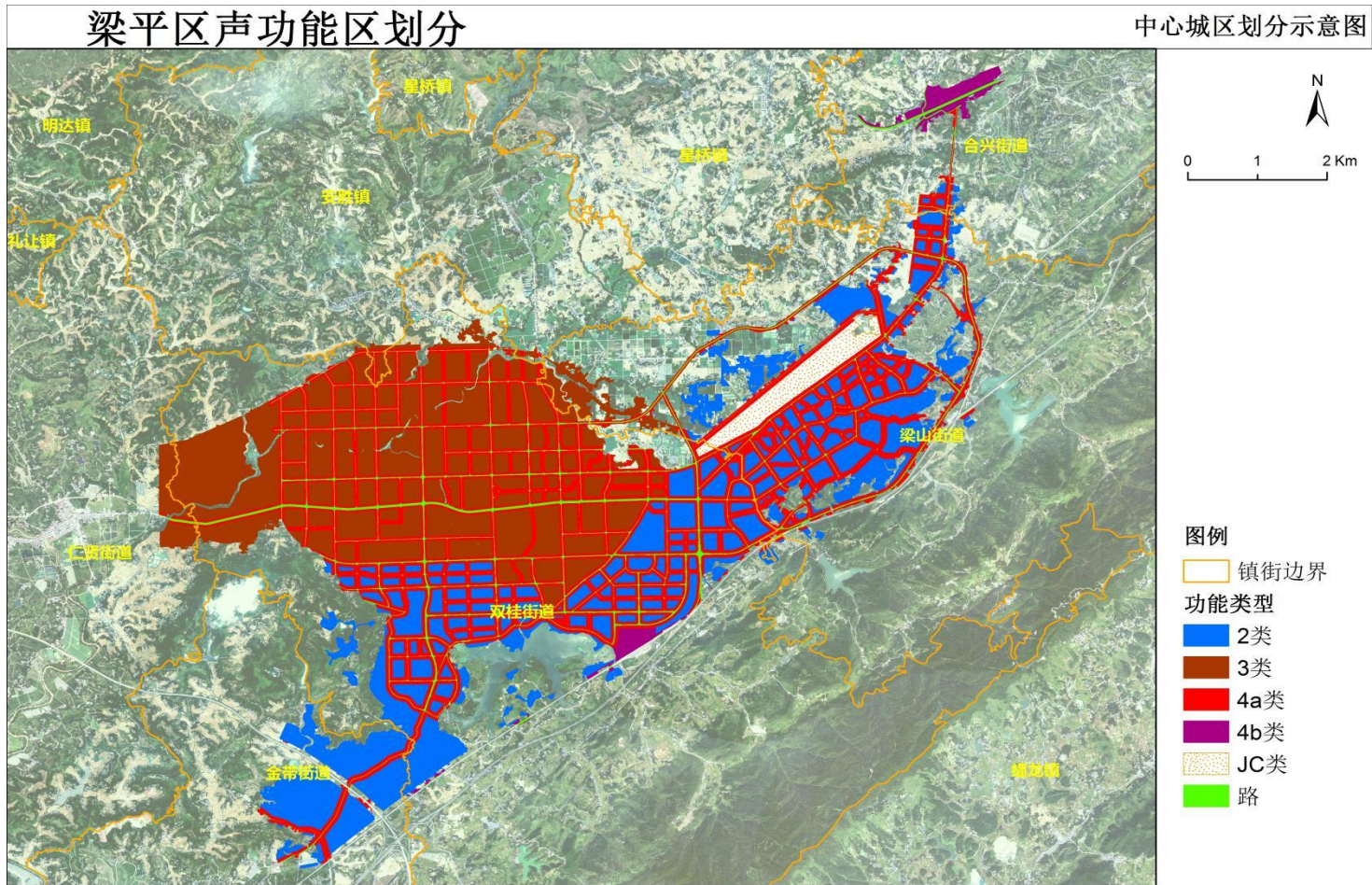
**（四）严格修改程序。**声环境功能区划原则上不超过5年调整一次；因城市建设和重大规划实施调整，可实施动态修编并按原程序报批。

（五）实施时间。本方案自公布之日起施行，《重庆市梁平区人民政府办公室关于印发重庆市梁平区声环境功能区划分方案的通知》（梁平府办发〔2018〕212号）同时废止。

- 附件：1. 梁平区中心城区声功能区划分示意图  
2. 梁平区声环境功能区划分成果图  
3. 梁平区2类、3类声环境功能区划分结果表  
4. 梁平区4类（含JC类）声环境功能区划分结果

附件 1

# 梁平区中心城区声功能区划分示意图

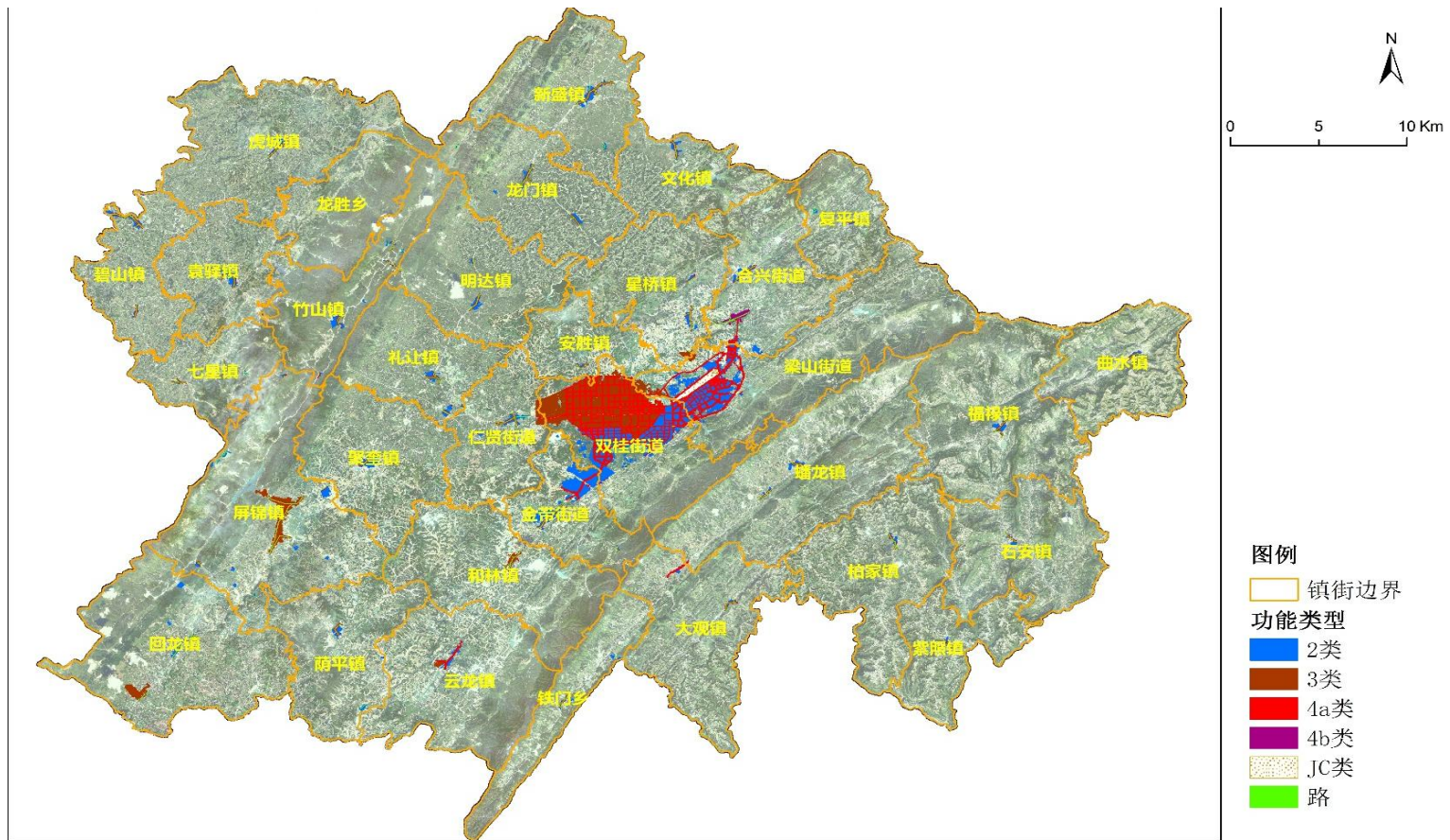


节选自《梁平区声环境功能区划分成果图》审图号：渝S（2020）066号 制图单位：重庆科特润泽环保工程有限公司



附件 2

# 梁平区声环境功能区划分成果图



审图号：渝S（2020）066号

制图单位：重庆科特润泽环保工程有限公司

附件 3

梁平区 2 类、3 类声环境功能区划分结果表

区域	区划单元 编码	类 型	适用区域	区划单元主要用地类型	面积 ( km <sup>2</sup> )	区划单元范围描述
梁平区	5001552L001	2 类	商住工混杂区	居住、商住混合用地	0.03	安胜镇城镇集中建设区域
梁平区	5001552L002	2 类	商住工混杂区	居住、商住混合用地	0.07	柏家镇城镇集中建设区域
梁平区	5001552L003	2 类	商住工混杂区	居住、商住混合用地	0.26	碧山镇城镇集中建设区域
梁平区	5001552L004	2 类	商住工混杂区	居住、商住混合用地	0.09	大观镇城镇集中建设区域
梁平区	5001552L005	2 类	商住工混杂区	居住、商住混合用地	0.18	福禄镇城镇集中建设区域
梁平区	5001552L006	2 类	商住工混杂区	居住、商住混合用地	0.06	复平镇城镇集中建设区域
梁平区	5001552L007	2 类	商住工混杂区	居住、商住混合用地	0.29	合兴街道城镇集中建设区域
梁平区	5001552L008	2 类	商住工混杂区	居住、商住混合用地	0.17	虎城镇城镇集中建设区域
梁平区	5001552L009	2 类	商住工混杂区	居住、商住混合用地	0.21	回龙镇城镇集中建设区域
梁平区	5001552L010	2 类	商住工混杂区	居住、商住混合用地	0.65	金带街道城镇集中建设区域

 重庆市梁平区人民政府行政规范性文件

区域	区划单元 编码	类 型	适用区域	区划单元主要用地类型	面积 (km <sup>2</sup> )	区划单元范围描述
梁平区	5001552L011	2类	商住工混杂区	居住、商住混合用地	0.37	聚奎镇城镇集中建设区域
梁平区	5001552L012	2类	商住工混杂区	居住、商住混合用地	0.32	礼让镇城镇集中建设区域
梁平区	5001552L013	2类	商住工混杂区	居住、商住混合用地	0.22	龙门镇城镇集中建设区域
梁平区	5001552L014	2类	商住工混杂区	居住、商住混合用地	0.19	明达镇城镇集中建设区域
梁平区	5001552L015	2类	商住工混杂区	居住、商住混合用地	0.15	蟠龙镇城镇集中建设区域
梁平区	5001552L016	2类	商住工混杂区	居住、商住混合用地	0.48	屏锦镇城镇集中建设区域
梁平区	5001552L017	2类	商住工混杂区	居住、商住混合用地	0.03	七星镇城镇集中建设区域
梁平区	5001552L018	2类	商住工混杂区	居住、商住混合用地	0.06	曲水镇城镇集中建设区域
梁平区	5001552L019	2类	商住工混杂区	居住、商住混合用地	0.27	仁贤街道城镇集中建设区域
梁平区	5001552L020	2类	商住工混杂区	居住、商住混合用地	0.07	石安镇城镇集中建设区域
梁平区	5001552L021	2类	商住工混杂区	居住、商住混合用地	0.11	铁门乡城镇集中建设区域
梁平区	5001552L022	2类	商住工混杂区	居住、商住混合用地	0.14	文化镇城镇集中建设区域



 重庆市梁平区人民政府行政规范性文件

区域	区划单元 编码	类 型	适用区域	区划单元主要用地类型	面积 (km <sup>2</sup> )	区划单元范围描述
梁平区	5001552L023	2类	商住工混杂区	居住、商住混合用地	0.43	新盛镇城镇集中建设区域
梁平区	5001552L024	2类	商住工混杂区	居住、商住混合用地	0.19	星桥镇城镇集中建设区域
梁平区	5001552L025	2类	商住工混杂区	居住、商住混合用地	0.22	荫平镇城镇集中建设区域
梁平区	5001552L026	2类	商住工混杂区	居住、商住混合用地	0.34	袁驿镇城镇集中建设区域
梁平区	5001552L027	2类	商住工混杂区	居住、商住混合用地	0.13	云龙镇城镇集中建设区域
梁平区	5001552L028	2类	商住工混杂区	居住、商住混合用地	0.34	竹山镇城镇集中建设区域
梁平区	5001552L029	2类	商住工混杂区	居住、商住混合用地	0.05	紫照镇城镇集中建设区域
梁平区	5001552L030	2类	商住工混杂区	居住、商住混合用地	1.07	金带街道中心小学，张南高速西侧 与 G42 西侧区域
梁平区	5001552L031	2类	商住工混杂区	居住、商住混合用地	0.84	双桂街道仁和村，张南高速东侧与 G42 西侧区域

 重庆市梁平区人民政府行政规范性文件

区域	区划单元 编码	类 型	适用区域	区划单元主要用地类型	面积 (km <sup>2</sup> )	区划单元范围描述
梁平区	5001552L032	2类	商住工混杂区	居住、商住混合用地	1.23	双桂街道，牛头寨、杨家院子等区域
梁平区	5001552L033	2类	商住工混杂区	居住、商住混合用地	0.86	双桂街道，品字山公园、妇幼保健院、千明村、牛头村等区域
梁平区	5001552L034	2类	商住工混杂区	居住、商住混合用地	0.6	双桂街道，万和康城、金科天誉、湖山云著、西大附中等区域
梁平区	5001552L035	2类	商住工混杂区	居住、商住混合用地	0.51	双桂街道，张桥社区居委会、双桂湖湿地公园、湖畔壹号、文物管理所等区域
梁平区	5001552L036	2类	商住工混杂区	居住、商住混合用地	0.64	双桂街道，上海城、花漾城、帝豪时代城、香韵华府、戴斯大酒店、阳光郡等区域

 重庆市梁平区人民政府行政规范性文件

区域	区划单元 编码	类 型	适用区域	区划单元主要用地类型	面积 (km <sup>2</sup> )	区划单元范围描述
梁平区	5001552L037	2类	商住工混杂区	居住、商住混合用地	0.56	双桂街道，帝豪国际城、香山公馆、时代广场、双桂佳苑
梁平区	5001552L038	2类	商住工混杂区	居住、商住混合用地	0.75	双桂街道，泰和小学、盛世华都、双桂公园、机场路附近等区域
梁平区	5001552L039	2类	商住工混杂区	居住、商住混合用地	0.58	梁山街道，人民医院、丝绸大厦、世纪佳苑、群益小区、西城铭苑、名豪酒店、白鹭宾馆等区域
梁平区	5001552L040	2类	商住工混杂区	居住、商住混合用地	0.67	梁山街道，地震局、园林绿化所、南山锦城、必景新苑、依山郡、防雷中心、罗汉山公园等区域
梁平区	5001552L041	2类	商住工混杂区	居住、商住混合用地	0.59	梁山街道，电信公寓、学府雅苑、民政局、兰桂香都等区域

 重庆市梁平区人民政府行政规范性文件

区域	区划单元 编码	类 型	适用区域	区划单元主要用地类型	面积 (km <sup>2</sup> )	区划单元范围描述
梁平区	5001552L042	2类	商住工混杂区	居住、商住混合用地	0.57	梁山街道，土桥村，罗家院子，瑞丽星空、玉龙庭院、环卫所等区域
梁平区	5001552L043	2类	商住工混杂区	居住、商住混合用地	0.5	梁山街道，八角社区，八角公园、平野园林大酒店等区域
梁平区	5001552L044	2类	商住工混杂区	居住、商住混合用地	0.73	梁山街道与合兴街道交界处，上八村等区域
梁平区	5001553L001	3类	工业、仓储物流区	供应设施、商住混合、 居住用地	0.15	和林镇城镇集中建设区域
梁平区	5001553L002	3类	工业、仓储物流区	供应设施、商住混合、 居住用地	1.34	屏锦镇城镇集中建设区域-工业园 区区域、屏锦镇七桥初级中学、锦 华花园、锦水佳苑等

 重庆市梁平区人民政府行政规范性文件

区域	区划单元 编码	类 型	适用区域	区划单元主要用地类型	面积 (km <sup>2</sup> )	区划单元范围描述
梁平区	5001553L003	3类	工业、仓储物流区	供应设施、商住混合、 居住用地	0.12	云龙镇城镇集中建设区域
梁平区	5001553L004	3类	工业、仓储物流区	供应设施、商住混合、 居住用地	2.62	高新区，七一村等区域
梁平区	5001553L005	3类	工业、仓储物流区	供应设施、商住混合、 居住用地	1.32	高新区，盐河村等区域
梁平区	5001553L006	3类	工业、仓储物流区	供应设施、商住混合、 居住用地	1.66	高新区，伍家板桥附近区域
梁平区	5001553L007	3类	工业、仓储物流区	供应设施、商住混合、 居住用地	1.07	高新区，万天官、福德锦城等区域
梁平区	5001553L008	3类	工业、仓储物流区	供应设施、商住混合、 居住用地	1.99	高新区，松竹村、清都村等区域

 重庆市梁平区人民政府行政规范性文件

区域	区划单元 编码	类 型	适用区域	区划单元主要用地类型	面积 (km <sup>2</sup> )	区划单元范围描述
梁平区	5001553L009	3类	工业、仓储物流区	供应设施、商住混合、 居住用地	0.97	高新区，颂和时代城、智慧小镇云集等区域
梁平区	5001553L010	3类	工业、仓储物流区	供应设施、商住混合、 居住用地	0.87	高新区，松竹雅苑、集美东方等区域
梁平区	5001553L011	3类	工业、仓储物流区	供应设施、商住混合、 居住用地	1.17	高新区，蒋家院子、双桂小学、双桂雅苑等区域
梁平区	5001553L012	3类	工业、仓储物流区	供应设施、商住混合、 居住用地	0.72	高新区，水利局、皂角社区、竹海悦府等区域
梁平区	5001553L013	3类	工业、仓储物流区	供应设施、商住混合、 居住用地	0.3	高新区，星桥镇和梁山街道交界处等区域
梁平区	5001553L014	3类	工业、仓储物流区	供应设施、商住混合、 居住用地	0.63	双桂街道，回兴村、兴隆村，回兴小区等区域

 重庆市梁平区人民政府行政规范性文件

区域	区划单元 编码	类 型	适用区域	区划单元主要用地类型	面积 (km <sup>2</sup> )	区划单元范围描述
梁平区	5001553L015	3类	工业、仓储物流区	供应设施、商住混合、 居住用地	0.56	回龙镇，工业园区等区域
总计					32.31	



附件 4

梁平区 4 类（含 JC 类）声环境功能区划分结果表

区划单元编码	类型	适用区域	面积（km <sup>2</sup> ）	区划单元范围描述
5001554aL001	4a 类	主干路	0.0444	安胜镇 S510
5001554aL002	4a 类	主干路	0.0699	柏家镇 S204
5001554aL003	4a 类	主干路	0.1461	碧山镇 G318
5001554aL004	4a 类	主干路	0.0043	碧山镇 G5515
5001554aL005	4a 类	主干路	0.049	碧山镇 XC54
5001554aL006	4a 类	主干路	0.0663	大观镇 S513
5001554aL007	4a 类	主干路	0.0855	大观镇 X119
5001554aL008	4a 类	主干路	0.0624	福祿镇 G318
5001554aL009	4a 类	主干路	0.0334	福祿镇 S511

 重庆市梁平区人民政府行政规范性文件

区划单元编码	类型	适用区域	面积 ( km <sup>2</sup> )	区划单元范围描述
5001554aL010	4a 类	主干路	0.0252	复平镇 G243
5001554aL011	4a 类	主干路	0.1017	合兴街道 G243
5001554aL012	4a 类	主干路	0.0703	和林镇 S206
5001554aL013	4a 类	主干路	0.0092	和林镇 Y040
5001554aL014	4a 类	主干路	0.0104	和林镇 Y041
5001554aL015	4a 类	主干路	0.1092	虎城镇 S510
5001554aL016	4a 类	主干路	0.1641	回龙镇 G243
5001554aL017	4a 类	主干路	0.1131	金带街道 S206
5001554aL018	4a 类	主干路	0.0115	金带街道 Y039
5001554aL019	4a 类	主干路	0.0947	聚奎镇 G243
5001554aL020	4a 类	主干路	0.0340	礼让镇 G5515

 重庆市梁平区人民政府行政规范性文件

区划单元编码	类型	适用区域	面积 ( km <sup>2</sup> )	区划单元范围描述
5001554aL021	4a 类	主干路	0.0622	礼让镇 S206
5001554aL022	4a 类	主干路	0.0388	礼让镇 Y017
5001554aL023	4a 类	主干路	0.0946	龙门镇 S206
5001554aL024	4a 类	主干路	0.0475	龙门镇 Y015
5001554aL025	4a 类	主干路	0.0957	明达镇 S206
5001554aL026	4a 类	主干路	0.0135	明达镇 S510
5001554aL027	4a 类	主干路	0.0567	蟠龙镇 G318
5001554aL028	4a 类	主干路	0.0121	蟠龙镇 X119
5001554aL029	4a 类	主干路	0.0730	蟠龙镇二环路
5001554aL030	4a 类	主干路	0.0185	屏锦镇 G243
5001554aL031	4a 类	主干路	0.2147	屏锦镇 G243

 重庆市梁平区人民政府行政规范性文件

区划单元编码	类型	适用区域	面积 ( km <sup>2</sup> )	区划单元范围描述
5001554aL032	4a 类	主干路	0.0740	屏锦镇 G318
5001554aL033	4a 类	主干路	0.0005	屏锦镇 S514
5001554aL034	4a 类	主干路	0.0747	屏锦镇 S514
5001554aL035	4a 类	主干路	0.0347	屏锦镇 X562
5001554aL036	4a 类	主干路	0.0435	屏锦镇 X562
5001554aL037	4a 类	主干路	0.0121	屏锦镇 X563
5001554aL038	4a 类	主干路	0.0534	七星镇 X116
5001554aL039	4a 类	主干路	0.0472	曲水镇 G318
5001554aL040	4a 类	主干路	0.0077	仁贤街道 G243
5001554aL041	4a 类	主干路	0.1124	仁贤街道 S206
5001554aL042	4a 类	主干路	0.0259	仁贤街道二环路

 重庆市梁平区人民政府行政规范性文件

区划单元编码	类型	适用区域	面积 ( km <sup>2</sup> )	区划单元范围描述
5001554aL043	4a 类	主干路	0.0564	石安镇 S511
5001554aL044	4a 类	主干路	0.0134	铁门乡 S514
5001554aL045	4a 类	主干路	0.0334	铁门乡 X119
5001554aL046	4a 类	主干路	0.0922	文化镇 S204
5001554aL047	4a 类	主干路	0.2140	新盛镇 S206
5001554aL048	4a 类	主干路	0.1237	星桥镇 S204
5001554aL049	4a 类	主干路	0.0683	荫平镇 S514
5001554aL050	4a 类	主干路	0.1236	袁驿镇 G318
5001554aL051	4a 类	主干路	0.0337	袁驿镇 X120
5001554aL052	4a 类	主干路	0.1271	云龙镇 S206
5001554aL053	4a 类	主干路	0.0215	云龙镇 S514

 重庆市梁平区人民政府行政规范性文件

区划单元编码	类型	适用区域	面积 ( km <sup>2</sup> )	区划单元范围描述
5001554aL054	4a 类	主干路	0.0079	竹山镇 S510
5001554aL055	4a 类	主干路	0.0269	竹山镇 S510
5001554aL056	4a 类	主干路	0.0441	竹山镇 X563
5001554aL057	4a 类	主干路	0.0257	竹山镇 X564
5001554aL058	4a 类	主干路	0.0095	竹山镇 XD02
5001554aL059	4a 类	主干路	0.0443	紫照镇 XC53
5001554aL060	4a 类	次干路	0.1217	S206
5001554aL061	4a 类	高速公路	0.0087	张南高速
5001554aL062	4a 类	次干路	0.1934	S206
5001554aL063	4a 类	次干路	0.1177	工业园区规划道路
5001554aL064	4a 类	次干路	0.1906	工业园区规划道路

 重庆市梁平区人民政府行政规范性文件

区划单元编码	类型	适用区域	面积 ( km <sup>2</sup> )	区划单元范围描述
5001554aL065	4a 类	次干路	0.2023	工业园区规划道路
5001554aL066	4a 类	次干路	0.2027	湖滨路
5001554aL067	4a 类	次干路	0.049	工业园区规划道路
5001554aL068	4a 类	次干路	0.0938	工业园区规划道路
5001554aL069	4a 类	主干路	0.1106	碧湖大道
5001554aL070	4a 类	主干路	0.2022	知德大道
5001554aL071	4a 类	次干路	0.1177	月桂路
5001554aL072	4a 类	次干路	0.0570	青桂路
5001554aL073	4a 类	主干路	0.1443	碧桂路
5001554aL074	4a 类	次干路	0.0730	工业园区规划道路
5001554aL075	4a 类	次干路	0.0947	工业园区规划道路



 重庆市梁平区人民政府行政规范性文件

区划单元编码	类型	适用区域	面积 ( km <sup>2</sup> )	区划单元范围描述
5001554aL076	4a 类	主干路	0.1233	云复路
5001554aL077	4a 类	次干路	0.1019	红桂路
5001554aL078	4a 类	主干路	0.1633	双桂大道
5001554aL079	4a 类	主干路	0.1922	湖光路
5001554aL080	4a 类	次干路	0.0867	银桂路
5001554aL081	4a 类	主干路	0.1776	皂角路
5001554aL082	4a 类	次干路	0.0676	桂香路
5001554aL083	4a 类	次干路	0.1554	工业园区规划道路
5001554aL084	4a 类	主干路	0.2177	竹海大道
5001554aL085	4a 类	次干路	0.055	工业园区规划道路
5001554aL086	4a 类	主干路	0.1395	工业园区规划道路

 重庆市梁平区人民政府行政规范性文件

区划单元编码	类型	适用区域	面积 ( km <sup>2</sup> )	区划单元范围描述
5001554aL087	4a 类	主干路	0.0784	桂西路
5001554aL088	4a 类	主干路	0.1320	钟文路
5001554aL089	4a 类	高速公路	0.0454	G42
5001554aL090	4a 类	次干路	0.0282	文华路
5001554aL091	4a 类	次干路	0.1065	竹韵路
5001554aL092	4a 类	次干路	0.0437	丹桂路
5001554aL093	4a 类	次干路	0.0292	文兴路
5001554aL094	4a 类	次干路	0.0242	安宁路
5001554aL095	4a 类	主干路	0.0673	桂东路
5001554aL096	4a 类	次干路	0.1069	工业园区规划道路
5001554aL097	4a 类	主干路	0.2824	规划环线

 重庆市梁平区人民政府行政规范性文件

区划单元编码	类型	适用区域	面积 ( km <sup>2</sup> )	区划单元范围描述
5001554aL098	4a 类	主干路	0.7332	G243
5001554aL099	4a 类	次干路	0.0549	泰和路
5001554aL100	4a 类	次干路	0.0955	工业园区规划道路
5001554aL101	4a 类	次干路	0.0947	文竹路
5001554aL102	4a 类	次干路	0.0439	规划道路
5001554aL103	4a 类	次干路	0.0685	规划道路
5001554aL104	4a 类	次干路	0.0217	钟文支路
5001554aL105	4a 类	次干路	0.1212	南环路
5001554aL106	4a 类	次干路	0.1146	梁山路
5001554aL107	4a 类	次干路	0.0451	规划道路
5001554aL108	4a 类	次干路	0.0597	规划道路

 重庆市梁平区人民政府行政规范性文件

区划单元编码	类型	适用区域	面积 ( km <sup>2</sup> )	区划单元范围描述
5001554aL109	4a 类	次干路	0.0289	泰和路
5001554aL110	4a 类	次干路	0.1010	柚香路
5001554aL111	4a 类	主干路	0.1236	建业路
5001554aL112	4a 类	次干路	0.1054	规划道路
5001554aL113	4a 类	次干路	0.0516	规划道路
5001554aL114	4a 类	次干路	0.0550	规划道路
5001554aL115	4a 类	次干路	0.0329	规划道路
5001554aL116	4a 类	次干路	0.0515	乾街
5001554aL117	4a 类	次干路	0.0076	规划道路
5001554aL118	4a 类	次干路	0.0331	规划道路
5001554aL119	4a 类	主干路	0.0812	创业路

 重庆市梁平区人民政府行政规范性文件

区划单元编码	类型	适用区域	面积 ( km <sup>2</sup> )	区划单元范围描述
5001554aL120	4a 类	主干路	0.1279	规划道路
5001554aL121	4a 类	次干路	0.0619	规划道路
5001554aL122	4a 类	主干路	0.1846	紫竹大道
5001554aL123	4a 类	主干路	0.0454	规划道路
5001554aL124	4a 类	次干路	0.0638	规划道路
5001554aL125	4a 类	次干路	0.0838	双桂路
5001554aL126	4a 类	次干路	0.0757	裕民街
5001554aL127	4a 类	主干路	0.1269	工业园区规划道路
5001554aL128	4a 类	主干路	0.1844	竹丰路
5001554aL129	4a 类	主干路	0.2715	福德大道
5001554aL130	4a 类	次干路	0.0739	石马路

 重庆市梁平区人民政府行政规范性文件

区划单元编码	类型	适用区域	面积 ( km <sup>2</sup> )	区划单元范围描述
5001554aL131	4a 类	次干路	0.0837	体育馆路
5001554aL132	4a 类	次干路	0.0739	工业园区规划道路
5001554aL133	4a 类	高速公路	0.0097	G42
5001554aL134	4a 类	次干路	0.0382	人民西路
5001554aL135	4a 类	次干路	0.0402	大众路
5001554aL136	4a 类	次干路	0.0288	桂溪街
5001554aL137	4a 类	主干路	0.1968	规划环线已建段
5001554aL138	4a 类	次干路	0.0380	马房街
5001554aL139	4a 类	主干路	0.1366	规划道路
5001554aL140	4a 类	次干路	0.0215	北新街
5001554aL141	4a 类	主干路	0.1288	工业园区规划道路

 重庆市梁平区人民政府行政规范性文件

区划单元编码	类型	适用区域	面积 ( km <sup>2</sup> )	区划单元范围描述
5001554aL142	4a 类	次干路	0.0388	规划道路
5001554aL143	4a 类	次干路	0.0824	灏虎路
5001554aL144	4a 类	次干路	0.0417	鲁班路
5001554aL145	4a 类	次干路	0.0922	人民东路
5001554aL146	4a 类	主干路	0.0473	规划道路
5001554aL147	4a 类	次干路	0.0425	规划道路
5001554aL148	4a 类	次干路	0.0390	规划道路
5001554aL149	4a 类	次干路	0.0214	规划道路
5001554aL150	4a 类	次干路	0.0326	规划道路
5001554aL151	4a 类	次干路	0.0222	规划道路
5001554aL152	4a 类	次干路	0.0299	规划道路

 重庆市梁平区人民政府行政规范性文件

区划单元编码	类型	适用区域	面积 ( km <sup>2</sup> )	区划单元范围描述
5001554aL153	4a 类	主干路	0.1695	XD01
5001554aL154	4a 类	次干路	0.0242	在建道路
5001554aL155	4a 类	次干路	0.0783	规划道路
5001554aL156	4a 类	次干路	0.0574	规划道路
5001554aL157	4a 类	主干路	0.2901	工业大道
5001554aL158	4a 类	次干路	0.0409	工业园区规划道路
5001554aL159	4a 类	次干路	0.0696	工业园区规划道路
5001554aL160	4a 类	次干路	0.0177	湖畔壹号次干路
5001554aL161	4a 类	次干路	0.0175	翠湖路
5001554aL162	4a 类	次干路	0.0555	金桂路
5001554aL163	4a 类	次干路	0.0156	芳桂路



 重庆市梁平区人民政府行政规范性文件

区划单元编码	类型	适用区域	面积 ( km <sup>2</sup> )	区划单元范围描述
5001554aL164	4a 类	主干路	0.0432	丹桂大道
5001554aL165	4a 类	次干路	0.0277	玉桂路
5001554aL166	4a 类	次干路	0.0887	G318
5001554aL167	4a 类	次干路	0.0332	仁安路
5001554aL168	4a 类	机场环线	0.2633	机场环线
5001554aL169	4a 类	次干路	0.0089	规划道路
5001554aL170	4a 类	次干路	0.0320	兴隆街
5001554aL171	4a 类	次干路	0.0465	大河坝街
5001554aL172	4a 类	次干路	0.0457	文峰路
5001554aL173	4a 类	次干路	0.0252	规划道路
5001554aL174	4a 类	次干路	0.0583	规划道路

 重庆市梁平区人民政府行政规范性文件

区划单元编码	类型	适用区域	面积 ( km <sup>2</sup> )	区划单元范围描述
5001554aL175	4a 类	次干路	0.0341	规划道路
5001554aL176	4a 类	次干路	0.0356	人民北路
5001554aL177	4a 类	次干路	0.0173	高英街
5001554aL178	4a 类	次干路	0.0982	人民南路
5001554aL179	4a 类	次干路	0.0106	祥和路
5001554aL180	4a 类	次干路	0.068	规划道路
5001554aL181	4a 类	次干路	0.0328	偃子路
5001554aL182	4a 类	次干路	0.0232	水竹路
5001554aL183	4a 类	次干路	0.0291	规划道路
5001554bL001	4b 类	铁路	0.0003	和林镇-渝万城际铁路
5001554bL002	4b 类	铁路	0.0024	渝万城际铁路

 重庆市梁平区人民政府行政规范性文件

区划单元编码	类型	适用区域	面积 ( km <sup>2</sup> )	区划单元范围描述
5001554bL003	4b 类	铁路	0.0097	渝万城际铁路
5001554bL004	4b 类	铁路	0.0063	合兴街道-渝万城际铁路
5001554bL005	4b 类	梁平南站	0.1543	梁平南站
5001554bL006	4b 类	梁平南站附近铁路	0.0477	梁平南站附近铁路
5001554bL007	4b 类	铁路	0.0148	铁路
5001554bL008	4b 类	梁平火车站	0.4322	梁平火车站
500155JC001	JC 类	机场区域	0.9660	机场区域
总计			16.19	